

# トリプシン無しで培養細胞を剥離する

## 温度応答性細胞培養器材

# UpCell®

### セルシードの技術

独自のナノ表面設計により温度応答性ポリマー (PIPAAm) を器材表面に固定化しました。これにより、その表面温度を下げることで32℃を境に、**疎水性 (細胞接着表面)** から**親水性 (細胞遊離表面)** に変化します。トリプシン等細胞に損傷を与える酵素を一切用いることなく、器材の温度を 20-25℃にして10-30分程度待つだけで無傷な細胞が回収できます。



### メリット

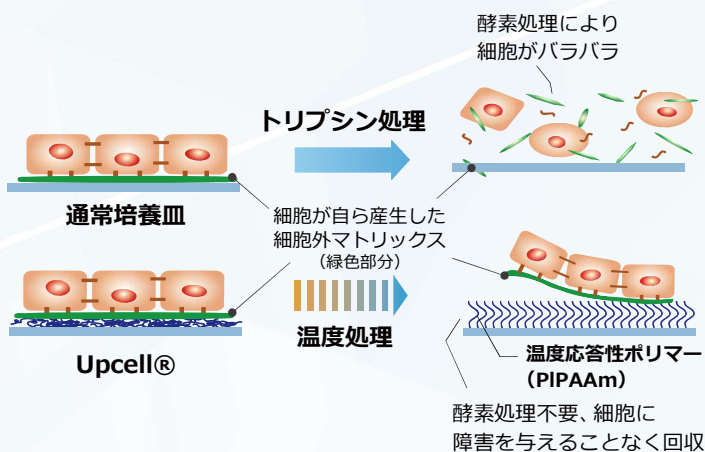
- 温度制御により簡単に細胞回収が可能。
- 回収した細胞は細胞外マトリクスを完全保持。
- 細胞に障害を与えるトリプシンが一切不要。
- 再生医療研究に用いる組織の培養に。
- ホモ/ヘテロなど細胞シートを重ねる3D培養に。

37℃ 20℃

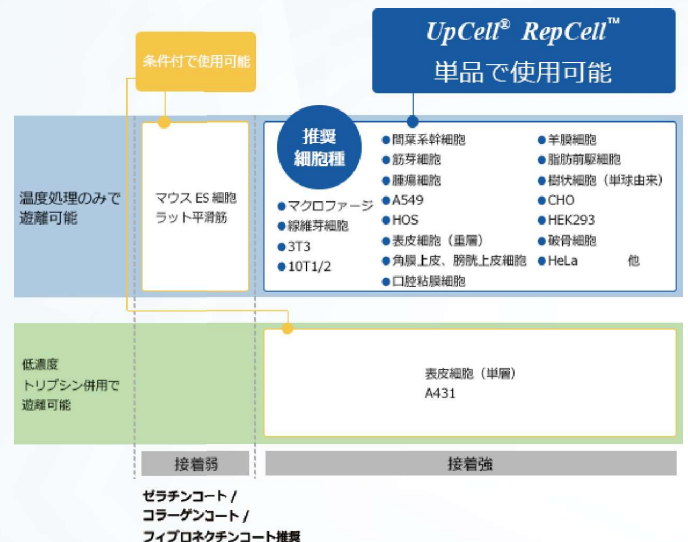


ディッシュ表面のイメージ図

### UpCell® と通常培養ディッシュとの回収比較



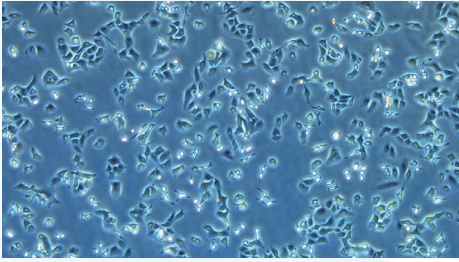
### ● 適応細胞種



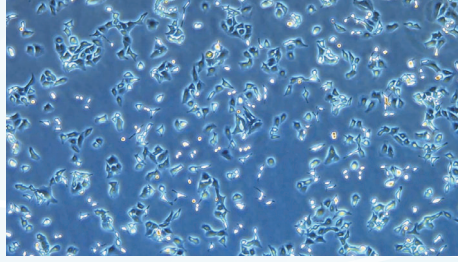
# UpCell® を利用した細胞剥離の様子

※お客様の細胞の状態や種類により剥離の条件(温度や時間等)が変わります。

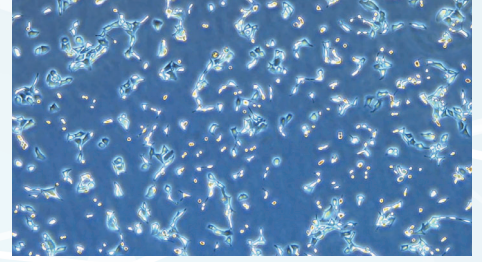
## ● A549 (ヒト肺腺癌由来 上皮細胞様細胞株)



接着した状態

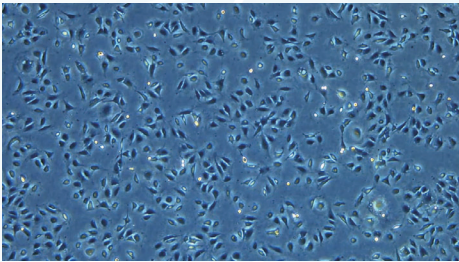


10分後

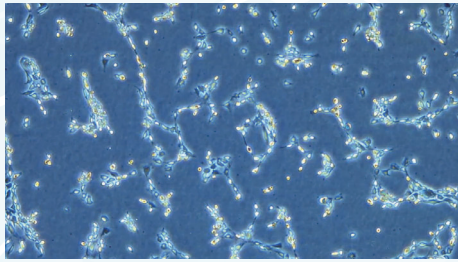


20分後

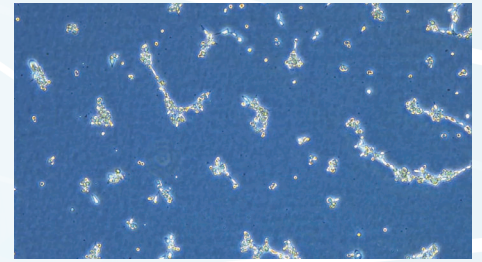
## ● 3T3 Swiss albino (Swiss albino 系統マウス胚由来 線維芽細胞株)



接着した状態



15分後



30分後

# UpCell® 細胞回収用温度応答性細胞培養器材ラインナップ

品名	サイズ(mm)	表面積	容量	品番	包装
96 Multi-well plate	86(L)×128(W)	0.33cm <sup>2</sup> /well	0.4mL/well	CS1001	20枚
				CS1002	5枚
48 Multi-well plate	86(L)×128(W)	1.1cm <sup>2</sup> /well	0.5mL/well	CS3001	20枚
				CS3011	5枚
24 Multi-well plate	86(L)×128(W)	1.9cm <sup>2</sup> /well	1mL/well	CS3002	20枚
				CS3012	5枚
12 Multi-well plate	86(L)×128(W)	3.5cm <sup>2</sup> /well	2mL/well	CS3003	20枚
				CS3013	5枚
6 Multi-well plate	86(L)×128(W)	9.6cm <sup>2</sup> /well	3mL/well	CS3004	20枚
				CS3014	5枚
10cm dish	92(D)×17(H)	56.7cm <sup>2</sup>	12.5mL	CS3005	20枚
				CS3015	5枚
6cm dish	60(D)×15(H)	21.5cm <sup>2</sup>	5mL	CS3006	20枚
				CS3016	5枚
3.5cm dish	40(D)×12(H)	8.8cm <sup>2</sup>	3mL	CS3007	20枚
				CS3017	5枚
High Detachment 3.5cm dish	40(D)×12(H)	8.8cm <sup>2</sup>	3mL	CS3101	20枚
				CS3111	5枚
Low Detachment 3.5cm dish	40(D)×12(H)	8.8cm <sup>2</sup>	3mL	CS3102	20枚
				CS3112	5枚

仕様は改良のため予告なく変更する事があります。予めご了承ください。

本製品は医療機器ではなく、研究用に限定しております。

医薬品の製造、品質管理、各種診断、治療および研究など、その使用目的にかかわらず、人体には使用しないでください。