

# トリプシン無しでシングル/コロニー状での無傷な細胞を回収

## グリッド付温度応答性細胞培養器材

# RepCell®

### RepCell®の特徴

温度応答性培養器材のため、37℃で細胞が接着可能な状態に、20℃に置くと細胞が遊離可能な状態になります。

トリプシン等の酵素処理せずに細胞の回収が可能です。酵素処理フリーで回収した細胞膜表面にあるたんぱく質は分解を受けないため、抗原性や機能が高度に保たれます。

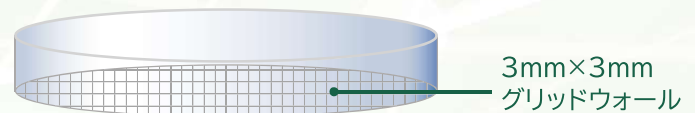
また、表面にグリッド・ウォール\*を配置しているため、シングルセル・小コロニー状での細胞回収がより簡単に行えます。



\* 培養皿表面上に最適化された溝により、細胞がグリッドを越えて増殖するのを防止する技術

### メリット

- 短時間・温度処理のみで細胞を無傷に回収
- トリプシンに弱い細胞の培養・回収に
- マクロファージの回収に
- 無傷なシングルセルの回収
- フローサイトメトリーの前処理用に
- 細胞表面受容体を保持した細胞の回収



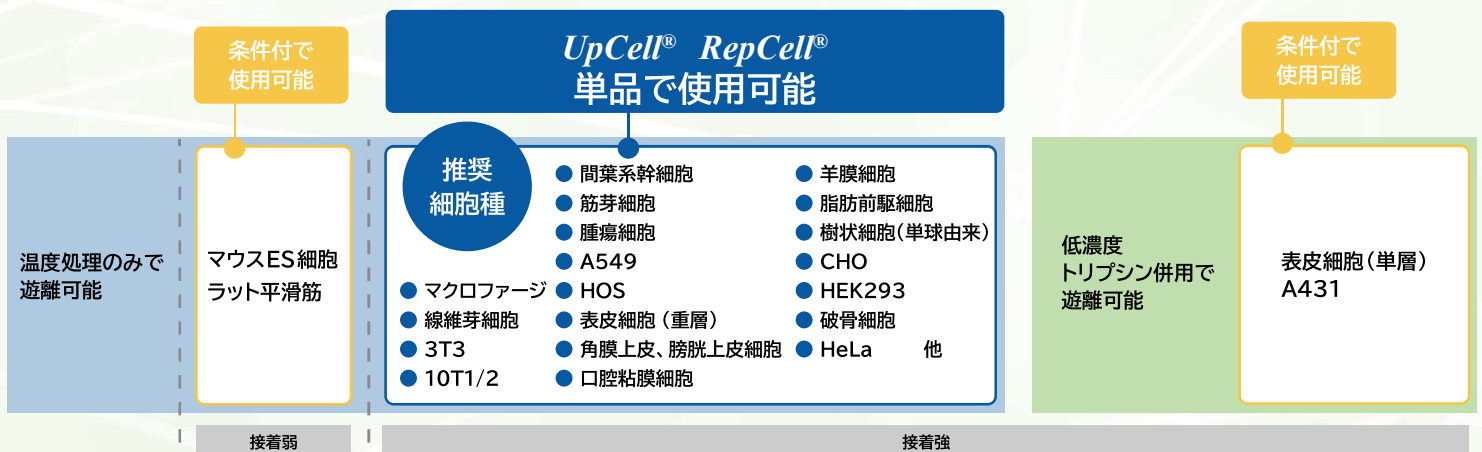
3mm×3mm  
グリッドウォール

37℃ → 20℃

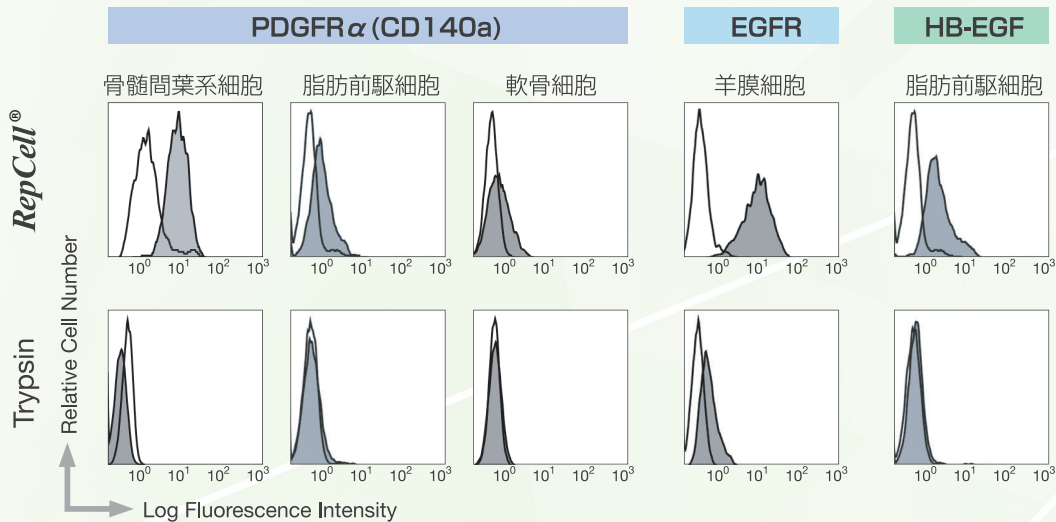


ディッシュ表面のイメージ図

### RepCell®の適応細胞種



## 細胞膜表面の受容体たんぱく質などを高度に保持



- トリプシンに弱い表面たんぱく質の検出が可能
- 幅広い細胞種で実績あり
- フローサイトメトリー解析に最適

## RepCell® 温度応答性細胞培養器材ラインナップ

品名	サイズ(mm)	表面積	容量	品番	包装
10cm dish	92(D)×17(H)	56.7cm <sup>2</sup>	12.5mL	CS1005	20枚
				CS1015	5枚
6cm dish	60(D)×15(H)	21.5cm <sup>2</sup>	5mL	CS1004	20枚
				CS1014	5枚
3.5cm dish	40(D)×12(H)	8.8cm <sup>2</sup>	3mL	CS1003	20枚
				CS1013	5枚

仕様は改良のため予告なく変更する事があります。予めご了承ください。  
 本製品は医療機器ではなく、研究用に限定しております。  
 医薬品の製造、品質管理、各種診断、治療および研究など、その使用目的にかかわらず、人体には使用しないでください。